

«СОГЛАСОВАНО»

Руководитель Управления
образования
администрации
г. Комсомольска-на-Амуре
Л.А. Кускова

«01» 06 2022 г.



«УТВЕРЖДАЮ»

Заведующий
МДОУ детского сада
общеразвивающего вида №104
Комсомольска-на-Амуре
И.П. Кущева

«01» 06 2022 г.



«СОГЛАСОВАНО»

Главный государственный
инспектор безопасности
дорожного движения г.
Комсомольска-на-Амуре
А.А. Лютов

«01» 06 2022 г.



ПАСПОРТ

дорожной безопасности образовательной организации

Муниципального дошкольного образовательного учреждения детского
сада общеразвивающего вида с приоритетным осуществлением
деятельности по познавательно-речевому развитию детей №104

2022 год

Общие сведения

Муниципальное дошкольное образовательное учреждение детский сад
(Полное наименование образовательной организации)
общеразвивающего вида с приоритетным осуществлением деятельности
по познавательному-речевому развитию детей №104

Тип образовательной организации дошкольное образовательное
учреждение

Юридический адрес:

681027, г. Комсомольск-на-Амуре, ул. Вокзальная, д.15

Фактический адрес:

681027, г. Комсомольск-на-Амуре, ул. Вокзальная, д.15

Руководители образовательной организации:

Директор (заведующий) Кущева Ирина Павловна 54-70-99
(фамилия, имя, отчество) *(телефон)*

Заместитель директора
по учебной работе

-
(фамилия, имя, отчество)

-
(телефон)

Заместитель директора

по воспитательной работе Клименко Татьяна Владимировна 54-70-99
(фамилия, имя, отчество) *(телефон)*

Ответственные работники
муниципального органа
образования

Главный специалист
(должность)

Хужий Т.С.
(фамилия, имя, отчество)

522-635
(телефон)

Ответственные от

Госавтоинспекции: Инспектор (по пропаганде БДД) группы
по пропаганде БДД ОГИБДД УМВД России
по городу Комсомольску-на-Амуре

Наталья Аркадьевна Тарасова
раб.тел. 84217-52-44-94

и закрепленный сотрудник ОБ ДПС ГИБДД УМВД
России по городу Комсомольску-на-Амуре
Полина Татьяна Леонидовна

Ответственные работники
за мероприятия по профилактике
детского травматизма

зам. заведующего по ВМР
(должность)

Т.В.Клименко
(фамилия, имя, отчество)

54-70-99

(телефон)

Руководитель или ответственный
работник дорожно-эксплуатационной
организации, осуществляющей
содержание улично-дорожной
сети (УДС)*

МУП «КОБР ЛО»
Горнбергер Сергей Леонидович 22-29-02
(фамилия, имя, отчество) (телефон)

Руководитель или ответственный
работник дорожно-эксплуатационной
организации, осуществляющей
содержание технических средств
организации дорожного
движения (ТСОДД)*

МУП ГОРСВЕТ
Алешин Алексей Геннадьевич 54-76-10
(фамилия, имя, отчество) (телефон)

Количество обучающихся (учащихся, воспитанников) 230

Наличие уголка по БДД в наличии, в групповых помещениях, коридоре
(если имеется, указать место расположения)

Наличие класса по БДД нет
(если имеется, указать место расположения)

Наличие автогородка (площадки) по БДД в наличии

Наличие автобуса в образовательной организации нет
(при наличии автобуса)

Владелец автобуса -
(ОО, муниципальное образование и др.)

Время пребывания в ДОУ: 7.00-19.00

Телефоны оперативных служб:

| | |
|------------------------|----------|
| Управление ГО ЧС | 54-48-48 |
| Отдел УФСБ | 59-22-00 |
| Отдел ГИБДД | 52-44-88 |
| Дежурная часть УМВД | 38-77-77 |
| Главное управление МЧС | 41-59-50 |
| ЕДДС | 54-54-13 |
| Полиция | 02 |
| Скорая помощь | 03 |

* Дорожно-эксплуатационные организации, осуществляющие содержание УДС и ТСОДД, несут ответственность в соответствии с законодательством Российской Федерации (Федеральный закон «О безопасности дорожного движения» от 10 декабря 1995 г. № 196-ФЗ, Кодекс Российской Федерации об административных правонарушениях, Гражданский кодекс Российской Федерации)

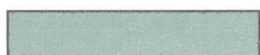
Содержание

I. План схемы ОУ:

1. Район расположения ОУ, пути движения транспортных средств и детей
2. Организация дорожного движения в непосредственной близости от образовательного учреждения с размещением соответствующих технических средств, маршруты движения детей и расположение парковочных мест.
3. Маршруты движения организованных групп детей от ОУ к стадиону, парку или спортивно-оздоровительному комплексу.
4. Пути движения транспортных средств к местам разгрузки погрузки и рекомендуемых безопасных путей передвижения детей по территории образовательного учреждения.

II. Приложения:

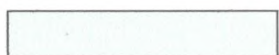
1. План-схема района расположения ОУ, пути движения транспортных средств и детей



Проезжая часть



Жилая застройка



Тротуар



ГИБДД

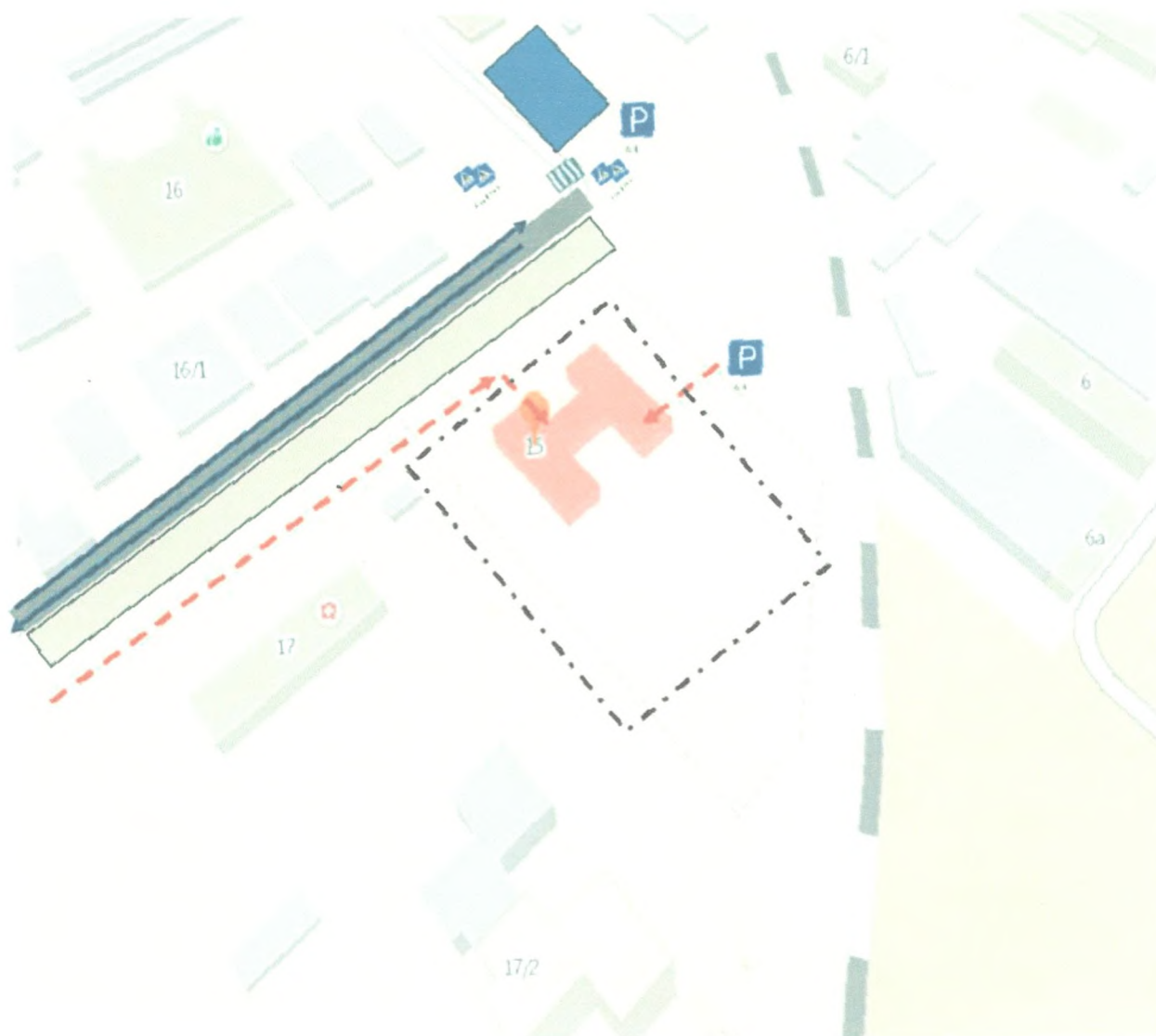


Движение транспортных средств



Движение детей в (из) образовательное учреждение

2. Организация дорожного движения в непосредственной близости от образовательного учреждения с размещением соответствующих технических средств, маршруты движения детей и расположение парковочных мест.



Ограждение образовательного учреждения



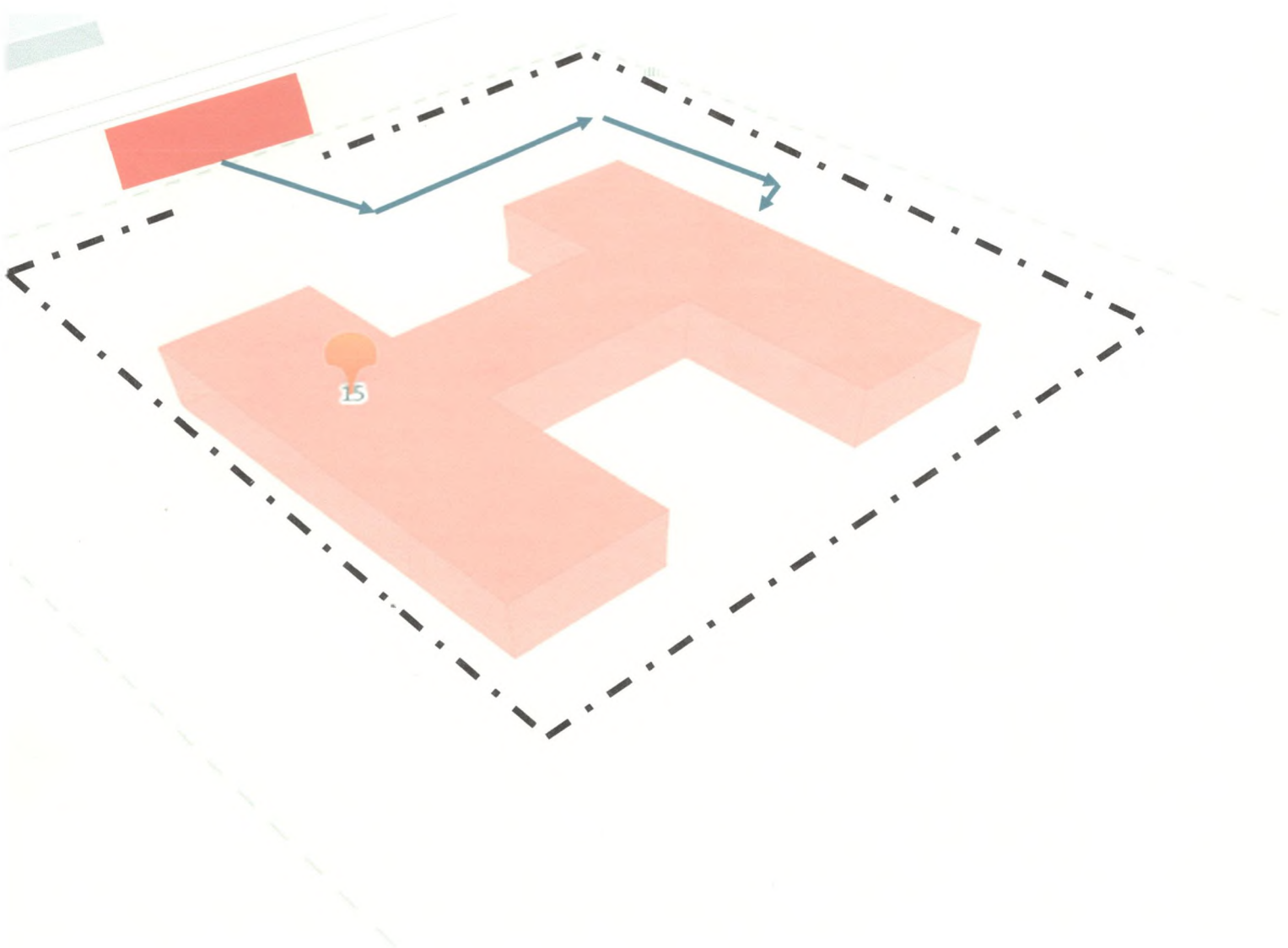
Движение транспортных средств






Направление движения детей

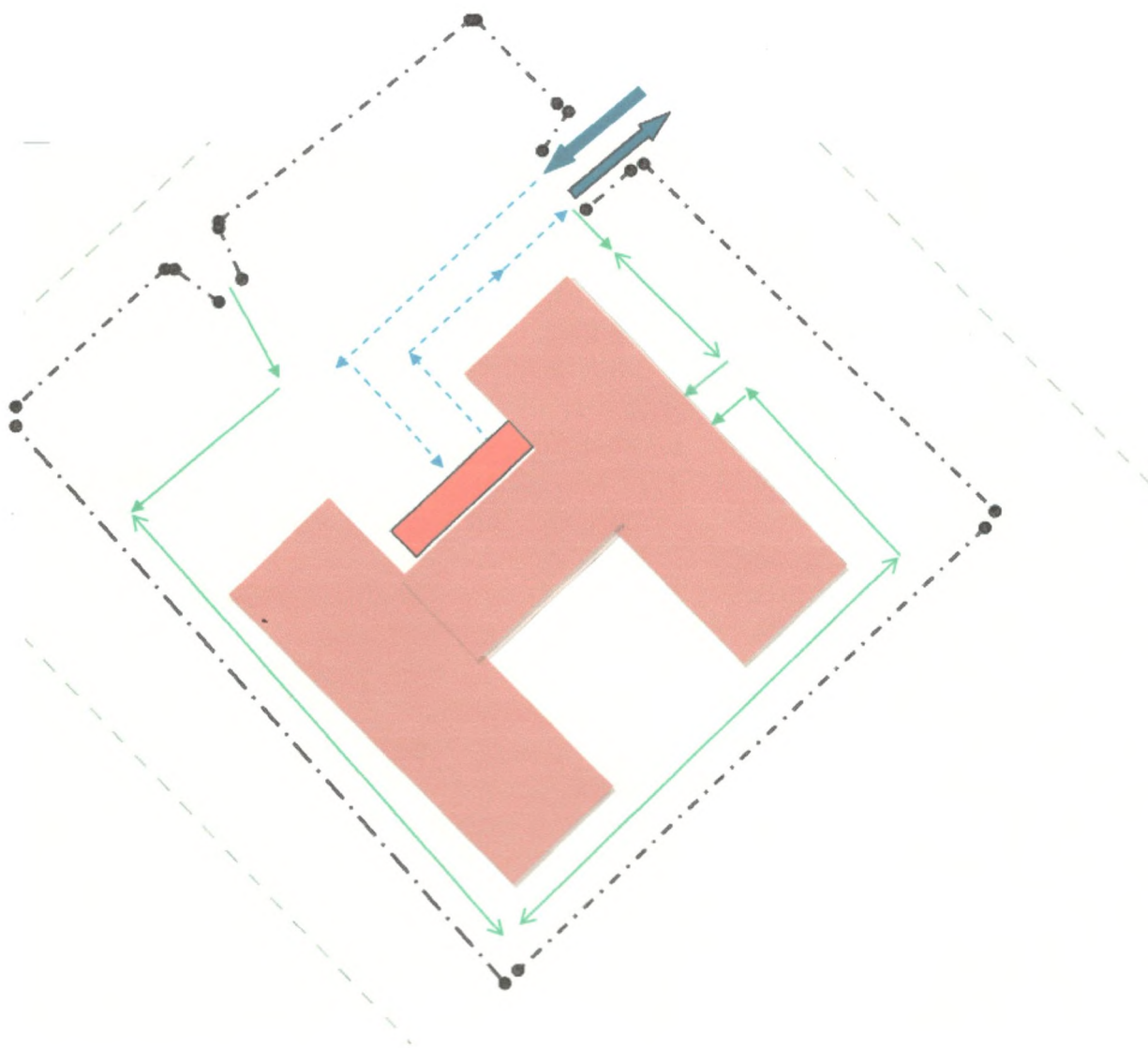


3. Маршруты движения организованных групп детей от ОУ к стадиону, парку или спортивно – оздоровительному комплексу.



-  Ограждение образовательного учреждения
-  Место посадки групп детей в заказной автобус
-  Движение организованных групп детей к месту посадки в заказной автобус

**4. Пути движения транспортных средств к местам разгрузки / погрузки
и рекомендуемые пути передвижения детей по территории
образовательного учреждения**



въезд / выезд грузовых транспортных средств



Движение грузовых транспортных средств по территории образовательного учреждения (6.00 – 7.00; 13.00 – 15.00)



Движение родителей с детьми на территории образовательного учреждения (7.00 -12.00; 16.00 – 19.00)



Место разгрузки / погрузки



Ограждение образовательного учреждения